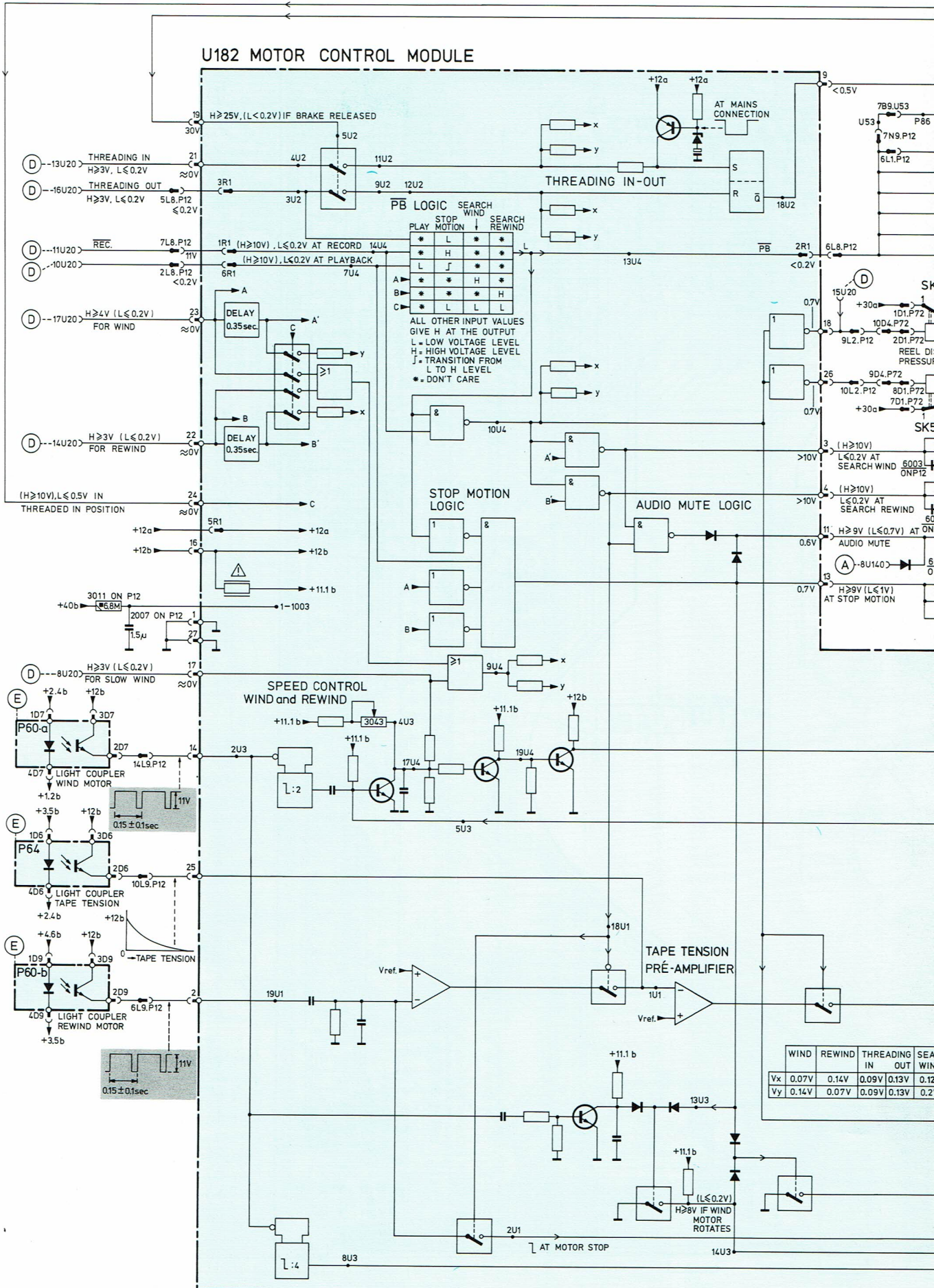


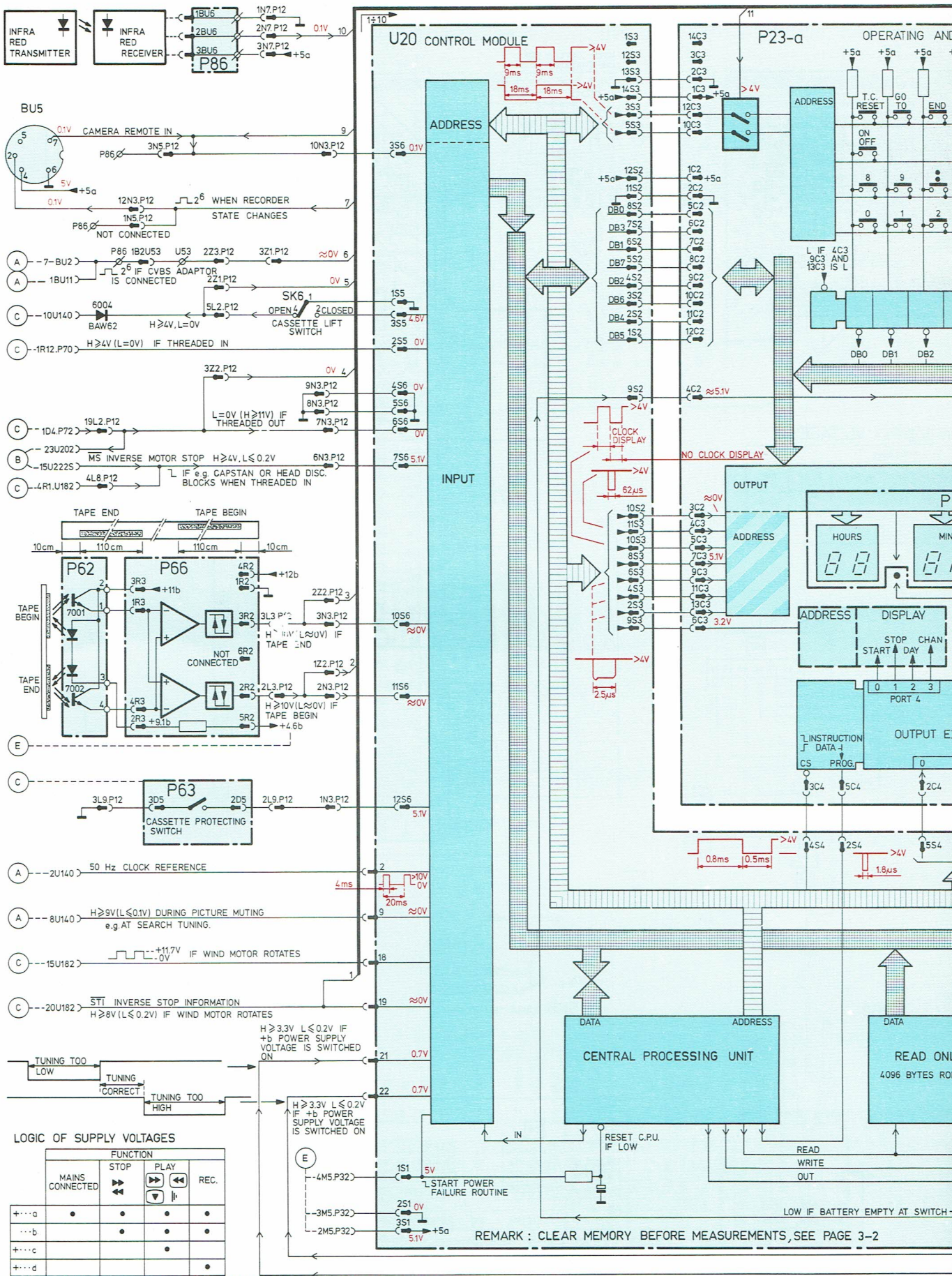
29 239 E12

CIRCUIT DIAGRAM C (MOTOR CONTROL SECTION)

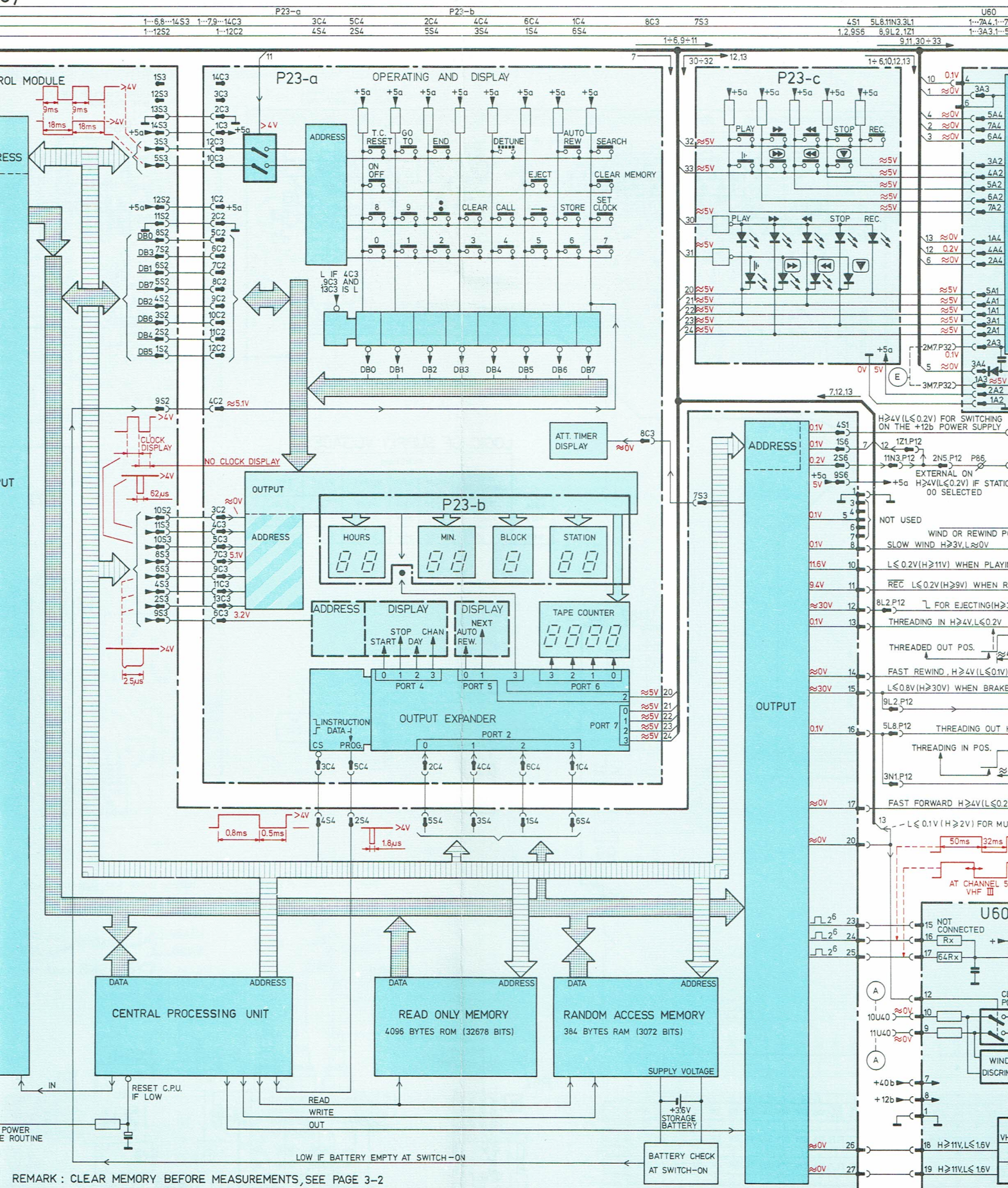


CIRCUIT DIAGRAM D (CONTROL AND OPERATING)

MISC.	BU5	P66, P63	P86...3BU6	SK-6	U20		P23-a	3C4	5C4	2C4	P2
	19L2	1...4R3, 1.3N5	2Z3, 5L2, 1...6R2, 1...3N7, 1...3, 6, 8...10N3		3...7, 10...12S6		1...6, 8...14S3	1...7, 9...14C3			
	4L8, 3L9, 12N3, 1B5		3Z2, 2, 3D5, 1, 2Z1, 2L9, 3L3, 1, 3Z2, 6N2		1...3S5, 1...3S1		1...12S2	1...12C2	4S4	2S4	5S4



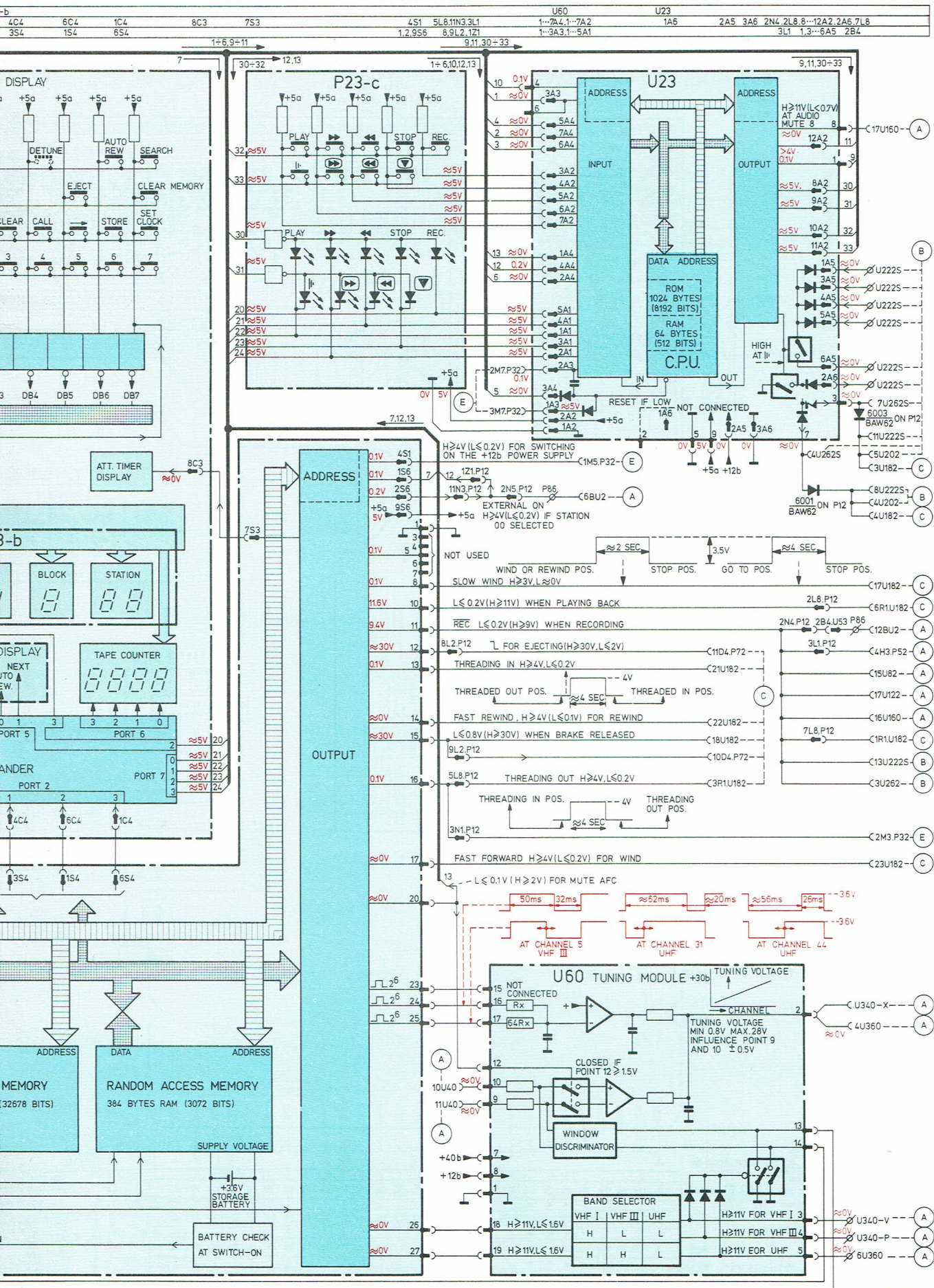
POSITION: ONLY CLOCK AND PROGRAM DISPLAY AND CASSETTE LIFT OPEN

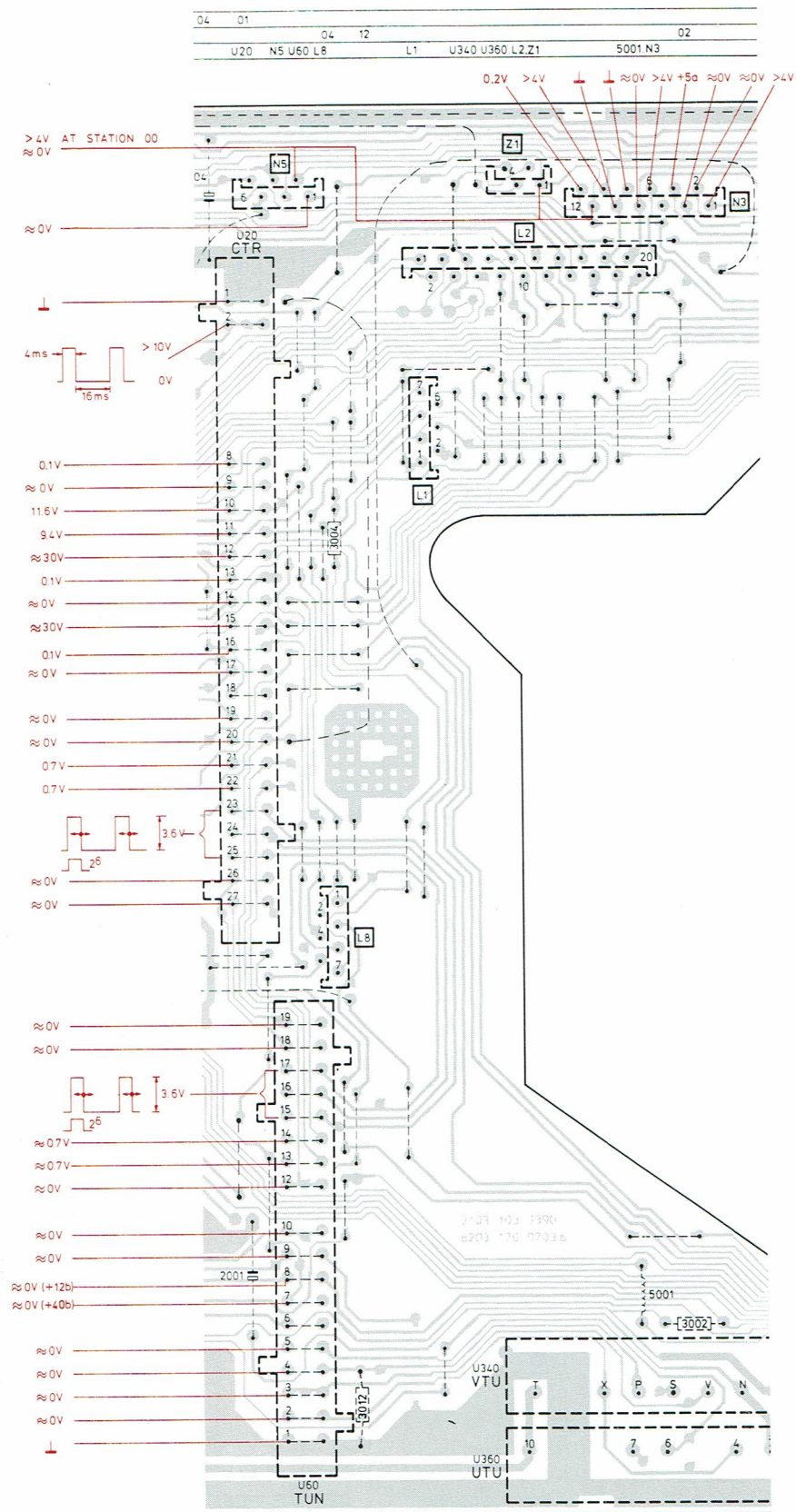


REMARK : CLEAR MEMORY BEFORE MEASUREMENTS,SEE PAGE 3-2

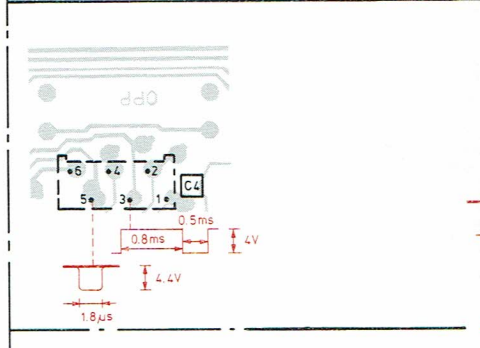
P23-a		P23-b			P23-c		U60					
1...6,8...14S3	1...7,9...14C3	3C4	5C4	2C4	4C4	6C4	1C4	8C3	7S3	4S1	5L,6,11N3,3L1	1...7A,1,1...7
1...12S2	1...12C2	4S4	2S4	5S4	3S4	1S4	6S4			1,2,9S5	8,9L,2,7Z1	1...3A3,1...5

01V	4S1	12	1Z1,P12	H ≥ 4V (L ≤ 0.2V) FOR SWITCHING ON THE +12b POWER SUPPLY
01V	1S6	7	1N3,P12	EXTERNAL ON
0.2V	2S6	8	2N5,P12	H ≥ 4V (L ≤ 0.2V) IF STATION 00 SELECTED
+5a	9S6	5	5V	
01V	5	4		NOT USED
01V	6	7		WIND OR REWIND P
01V	8	8		SLOW WIND H ≥ 3V, L ≤ 0V
11.6V	10	10		L ≤ 0.2V (H ≥ 11V) WHEN PLAY
9.4V	11	11		REC L ≤ 0.2V (H ≥ 9V) WHEN R
≈ 30V	12	12		FOR EJECTING (H ≥ 3V)
01V	13	13		THREADING IN H ≥ 4V, L ≤ 0.2V
≈ 0V	14	14		THREADED OUT POS.
≈ 30V	15	15		FAST REWIND, H ≥ 4V (L ≤ 0.1V)
01V	16	16		L ≤ 0.8V (H ≥ 30V) WHEN BRAKE
≈ 0V	17	17		5L,8,P12
≈ 0V	18	18		THREADING IN POS.
≈ 0V	19	19		FAST FORWARD H ≥ 4V (L ≤ 0.2V)
≈ 0V	20	20		L ≤ 0.1V (H ≥ 2V) FOR MU
≈ 0V	21	21		
≈ 0V	22	22		
≈ 0V	23	23		
≈ 0V	24	24		
≈ 0V	25	25		
≈ 0V	26	26		
≈ 0V	27	27		

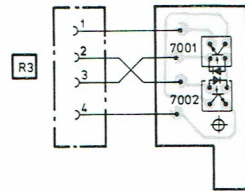




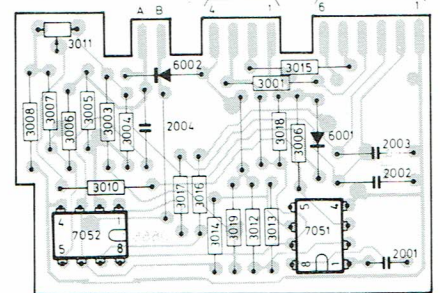
P23-d



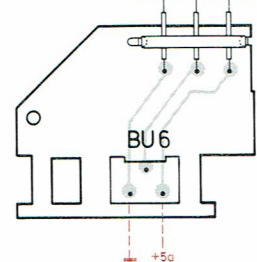
P62

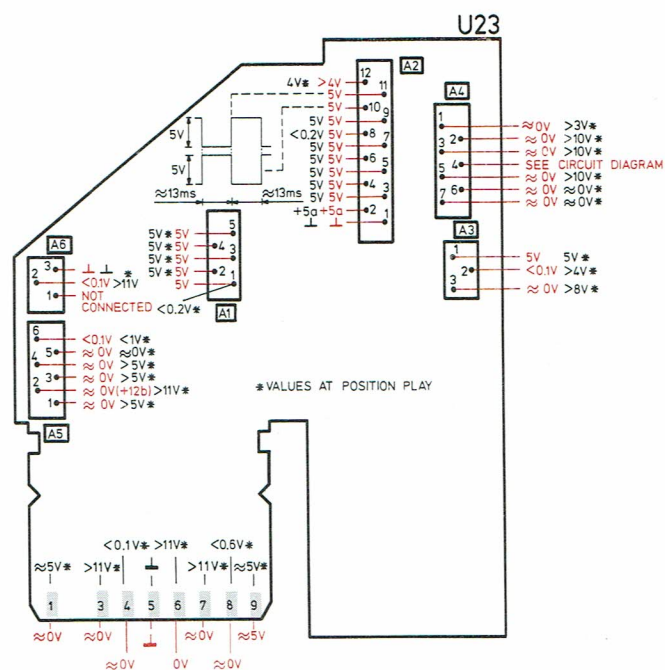
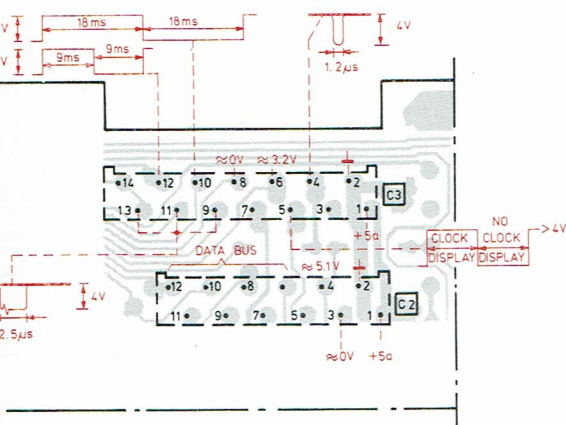


P66

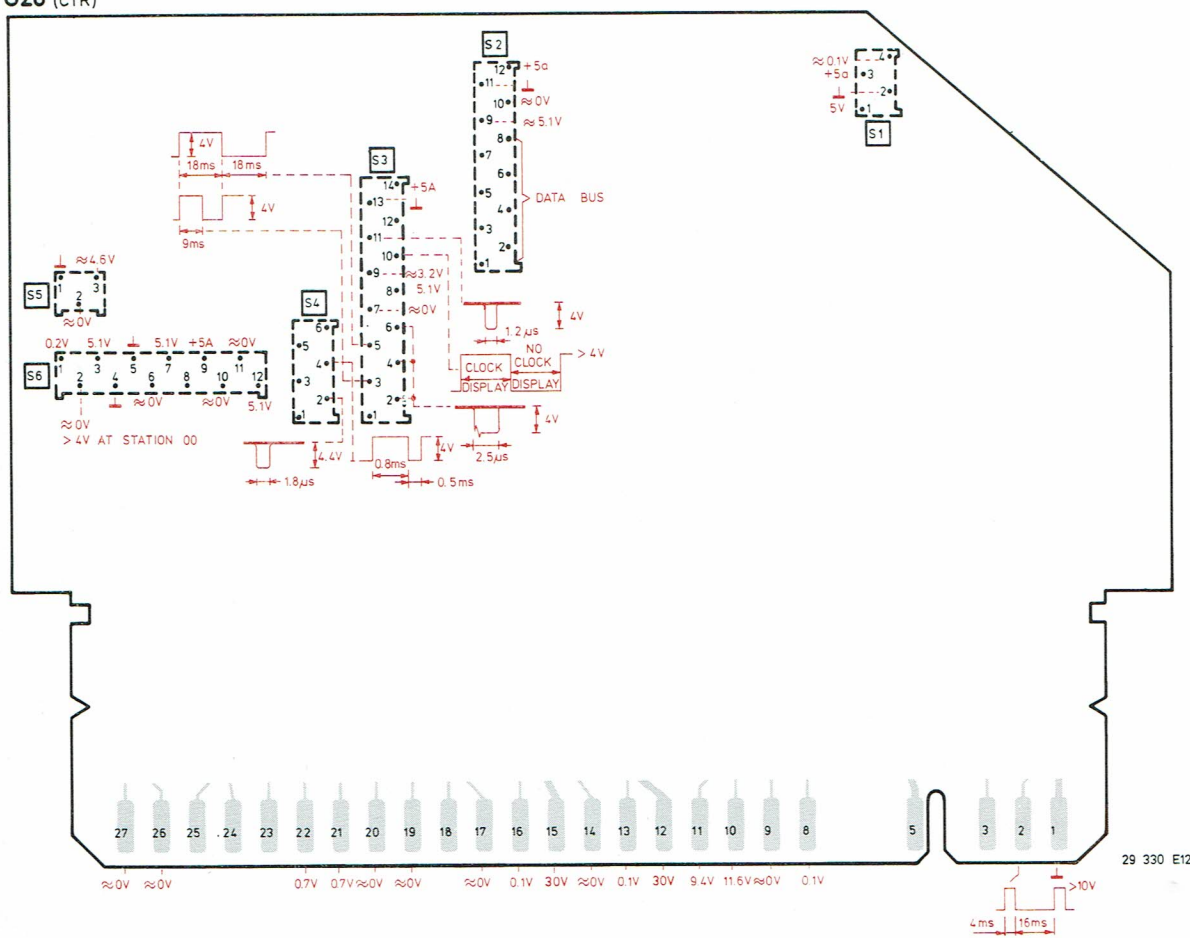


P85



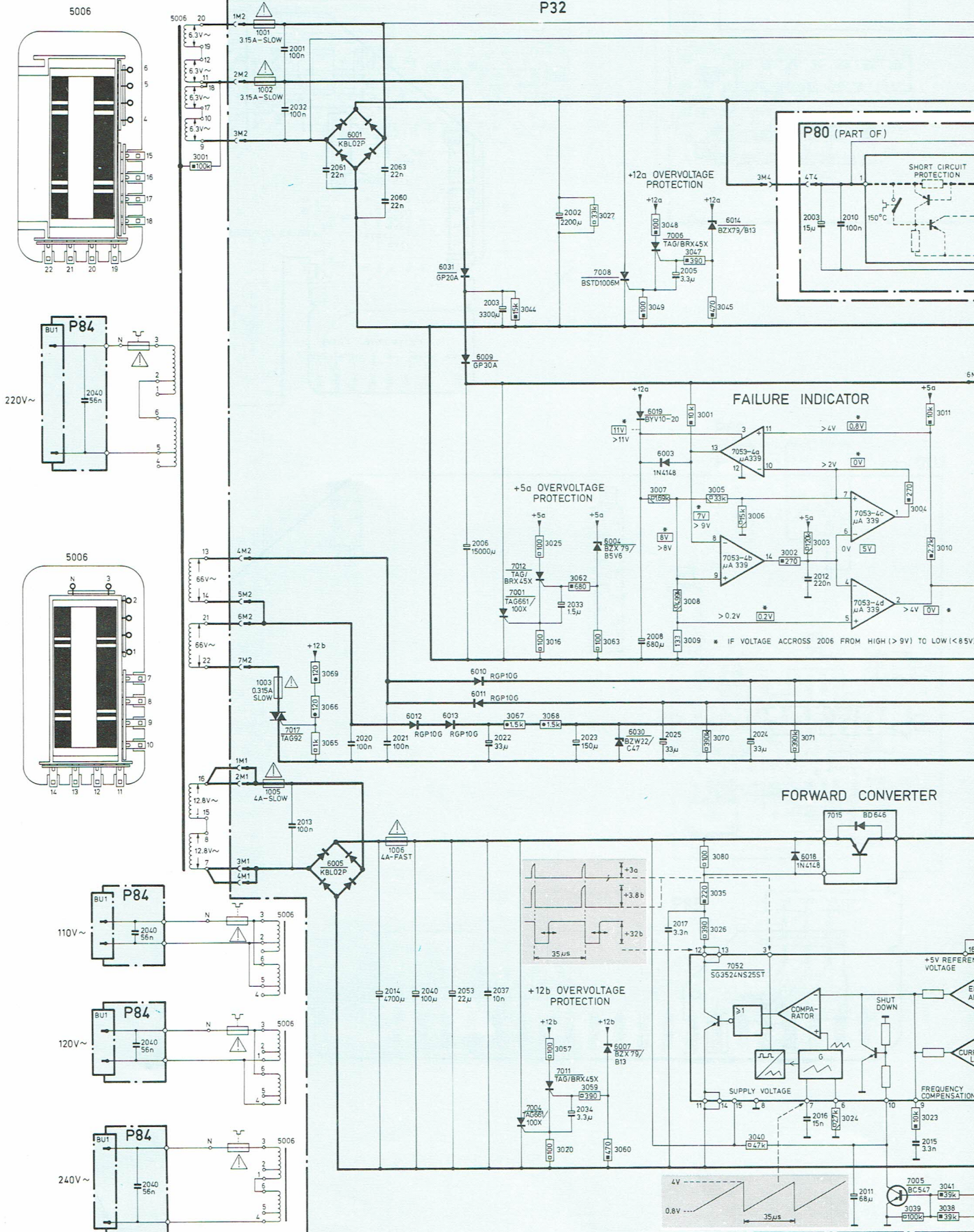


U20 (CTR)



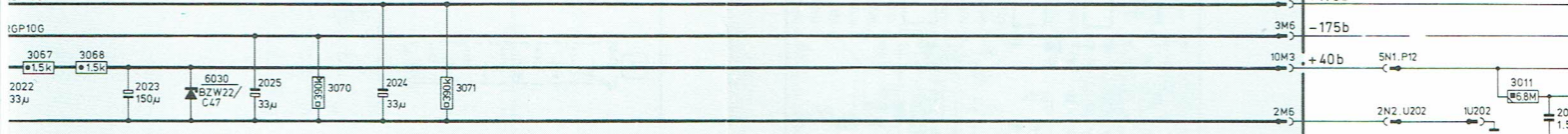
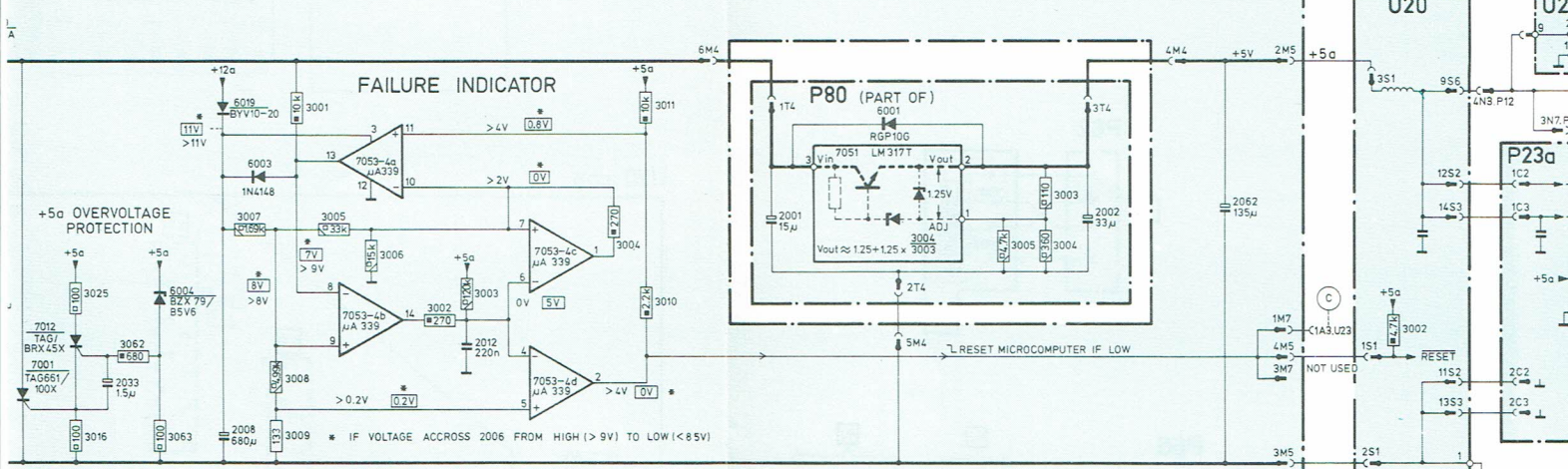
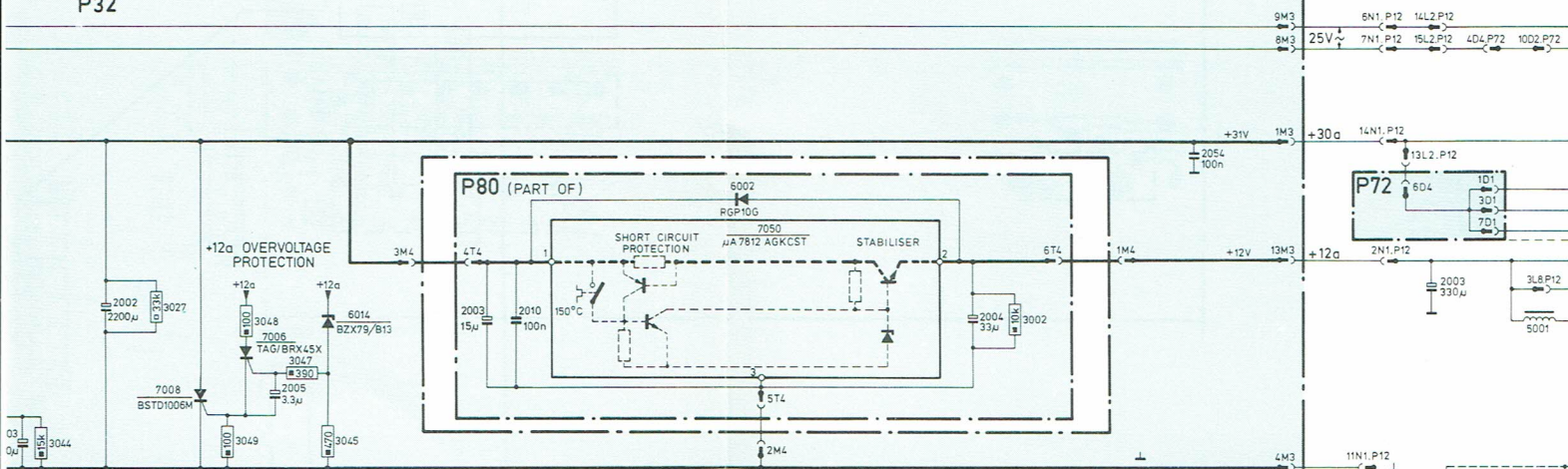
CIRCUIT DIAGRAM E (POWER SUPPLY)

20	40		01	32	13	61	20	21	14	63	60	40	53	06	37	22	03	33	23	02	34	08	05	17	25	12	16	03	10	11	15
30			01																												
MISC	P84	5006	1003	1001	1002	1005	7017	6005	6001	1006	6031	6010	-5013	6009	7001	7004	7012	7011	6004	6007	7008	6030	7006	6019	6003	6014	7052	6018	P80	7015	7005
			1M2	-3M2																						3M4	4T4				



03	33	23	02	34	08	05	17	25	24	12	16	03	10	11	15	01	36	70	51	04	18	71	02	72	19	54	58	62	02	01	15	11																																																																																																																																																																																																																																																																																																																																																																																																																																																																																																																																																																																																																																																																																																																																																																																																																																																																																																																																																																																																																														
67.44	16	25	68	20	57	62	27	63	59	60	49	48	07	09	47	45	70	01	80	05	26	35	06	40	71	02	03	24	39	04	23	11	38	41	21	22	81	04	03	37	32	36	28	30	05	02	03	04	29	31	5004	5014	5012	P72	U20	P66	5001	P23a	U23																																																																																																																																																																																																																																																																																																																																																																																																																																																																																																																																																																																																																																																																																																																																																																																																																																																																																																																																																																																																			
7001	7004	7012	7011	5004	6007	7008	6030	7006	6019	6003	6014	7052	7053	6018	P80	7015	7005	6002	7050	6008	6025	7051	6017	5003	6001	6004	6005	6006	6007	6008	6009	6010	6011	6012	6013	6014	6015	6016	6017	6018	6019	6020	6021	6022	6023	6024	6025	6026	6027	6028	6029	6030	6031	6032	6033	6034	6035	6036	6037	6038	6039	6040	6041	6042	6043	6044	6045	6046	6047	6048	6049	6050	6051	6052	6053	6054	6055	6056	6057	6058	6059	6060	6061	6062	6063	6064	6065	6066	6067	6068	6069	6070	6071	6072	6073	6074	6075	6076	6077	6078	6079	6080	6081	6082	6083	6084	6085	6086	6087	6088	6089	6090	6091	6092	6093	6094	6095	6096	6097	6098	6099	6100	6101	6102	6103	6104	6105	6106	6107	6108	6109	6110	6111	6112	6113	6114	6115	6116	6117	6118	6119	6120	6121	6122	6123	6124	6125	6126	6127	6128	6129	6130	6131	6132	6133	6134	6135	6136	6137	6138	6139	6140	6141	6142	6143	6144	6145	6146	6147	6148	6149	6150	6151	6152	6153	6154	6155	6156	6157	6158	6159	6160	6161	6162	6163	6164	6165	6166	6167	6168	6169	6170	6171	6172	6173	6174	6175	6176	6177	6178	6179	6180	6181	6182	6183	6184	6185	6186	6187	6188	6189	6190	6191	6192	6193	6194	6195	6196	6197	6198	6199	6200	6201	6202	6203	6204	6205	6206	6207	6208	6209	6210	6211	6212	6213	6214	6215	6216	6217	6218	6219	6220	6221	6222	6223	6224	6225	6226	6227	6228	6229	6230	6231	6232	6233	6234	6235	6236	6237	6238	6239	6240	6241	6242	6243	6244	6245	6246	6247	6248	6249	6250	6251	6252	6253	6254	6255	6256	6257	6258	6259	6260	6261	6262	6263	6264	6265	6266	6267	6268	6269	6270	6271	6272	6273	6274	6275	6276	6277	6278	6279	6280	6281	6282	6283	6284	6285	6286	6287	6288	6289	6290	6291	6292	6293	6294	6295	6296	6297	6298	6299	6300	6301	6302	6303	6304	6305	6306	6307	6308	6309	6310	6311	6312	6313	6314	6315	6316	6317	6318	6319	6320	6321	6322	6323	6324	6325	6326	6327	6328	6329	6330	6331	6332	6333	6334	6335	6336	6337	6338	6339	6340	6341	6342	6343	6344	6345	6346	6347	6348	6349	6350	6351	6352	6353	6354	6355	6356	6357	6358	6359	6360	6361	6362	6363	6364	6365	6366	6367	6368	6369	6370	6371	6372	6373	6374	6375	6376	6377	6378	6379	6380	6381	6382	6383	6384	6385	6386	6387	6388	6389	6390	6391	6392	6393	6394	6395	6396	6397	6398	6399	6400	6401	6402	6403	6404	6405	6406	6407	6408	6409	6410	6411	6412	6413	6414	6415	6416	6417	6418	6419	6420	6421	6422	6423	6424	6425	6426	6427	6428	6429	6430	6431	6432	6433	6434	6435	6436	6437	6438	6439	6440	6441	6442	6443	6444	6445	6446	6447	6448	6449	6450	6451	6452	6453	6454	6455	6456	6457	6458	6459	6460	6461	6462	6463	6464	6465	6466	6467	6468	6469	6470	6471	6472	6473	6474	6475	6476	6477	6478	6479	6480	6481	6482	6483	6484	6485	6486	6487	6488	6489	6490	6491	6492	6493	6494	6495	6496	6497	6498	6499	6500	6501	6502	6503	6504	6505	6506	6507	6508	6509	6510	6511	6512	6513	6514	6515	6516	6517	6518	6519	6520	6521	6522	6523	6524	6525	6526	6527	6528	6529	6530	6531	6532	6533	6534	6535	6536	6537	6538	6539	6540	6541	6542	6543	6544	6545	6546	6547	6548	6549	6550	6551	6552	6553	6554	6555	6556	6557	6558	6559	6560	6561	6562	6563	6564	6565	6566	6567	6568	6569	6570	6571	6572	6573	6574	6575	6576	6577	6578	6579	6580	6581	6582	6583	6584	6585	6586	6587	6588	6589	6590	6591	6592	6593	6594	6595	6596	6597	6598	6599	6600	6601	6602	6603	6604	6605	6606	6607	6608	6609	6610	6611	6612	6613	6614	6615	6616	6617	6618	6619	6620	6621	6622	6623	6624	6625	6626	6627	6628	6629	6630	6631	6632	6633	6634	6635	6636	6637	6638	6639	6640	6641	6642	6643	6644	6645	6646	6647	6648	6649	6650	6651	6652	6653	6654	6655	6656	6657	6658	6659	6660	6661	6662	6663	6664	6665	6666	6667	6668	6669	6670	6671	6672	6673	6674	6675	6676	6677	6678	6679	6680	6681	6682	6683	6684	6685	6686	6687	6688	6689	6690	6691	6692	6693	6694	6695	6696	6697	6698	6699	6700	6701	6702	6703	6704	6705	6706	6707	6708	6709	6710	6711	6712	6713	6714	6715	6716	6717	6718	6719	6720	6721	6722	6723	6724	6725	6726	6727	6728	6729	6730	6731	6732	6733	6734	6735	6736	6737	6738	6739	6740	6741	6742	6743	6744	6745	6746	6747	6748	6749	6750	6751	6752	6753	6754	6755	6756	6757	6758	6759	6760	6761	6762	6763	6764	6765	6766	6767	6768	6769	6770	6771	6772	6773	6774	6775	6776	6777	6778	6779	6780	6781	6782	6783	6784	6785	6786	6787	6788	6789	6790	6791	6792	6793	6794	6795	6796	6797	6798	6799	6800	6801	6802	6803	6804	6805	6806	6807	6808	6809	6810	6811	6812	6813	6814	6815	6816	6817	6818	6819	6820	6821	6822	6823	6824	6825	6826	6827	6828	6829	6830	6831	6832	6833	6834	6835	6836	6837	6838	6839	6840	6841	6842	6843	6844	6845	6846	6847	6848	6849	6850	6851	6852	6853	6854	6855	6856	6857	6858	6859	6860	6861	6862	6863	6864	6865	6866	6867	6868	6869	6870	6871	6872	6873	6874	6875	6876	6877	6878	6879	6880	6881	6882	6883	6884	6885	6886	6887	6888	6889	6890	6891	6892	6893	6894	6895	6896	6897	6898	6899	6900	6901	6902	6903	6904	6905	6906	6907	6908	6909	6910	6911	6912	6913	6914	6915	6916	6917	6918	6919	6920	6921	6922	6923	6924	6925	6926	6927	6928	6929	6930	6931	6932	6933	6934	6935	6936	6937	6938	6939	6940	6941	6942	6943	6944	6945	6946	6947	6948	6949	6950	6951	6952	6953	6954	6955	6956	6957	6958	6959	6960	6961	6962	6963	6964	6965	6966	6967	6968	6969	6970	6971	6972	6973	6974	6975	6976	6977	6978	6979	6980	6981	6982	6983	6984	6985	6986	6987	6988	6989	6990	6991	6992	6993	6994	6995	6996	6997	6998	6999	7000

P32



FORWARD CONVERTER

